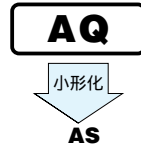


# AQ 系列

广温度范围用异常电压对应品

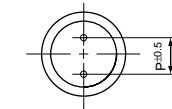
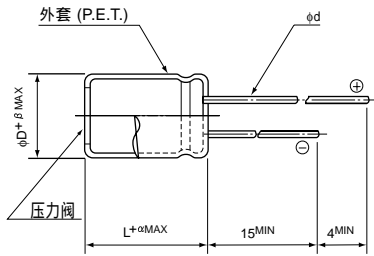
- 针对直流异常过电压，因一步提高了安全性
- 小形高纹波品
- RoHS指令(2002/95/EC)已对应完毕。



## ■ 仕様

項目	性 能				
分类温度范围	-40 ~ +105°C				
额定电压范围	200 · 400V				
额定静电容量范围	10 ~ 220μF				
额定静电容量容许差	± 20% (120Hz, 20 )				
漏损电流	I=0.04CV+100 (μA)以下 (1分値) .				
tan δ	额定电压 (V)	200	400	120Hz 20°C	
	tan δ (MAX.)	0.15	0.15		
温度特性	额定电压(V)	电阻率ZT / Z20 (MAX.)	Z-25°C / Z+20°C	120Hz	
			Z-40°C / Z+20°C		
			200	400	
			3	8	
			6	10	
耐久性	在105 下，在不超过额定电压的范围内重叠规定的额定纹波电流，印加2000小时电压后，应满足右边项目			静电容量变化率	初始值的±20%以下
				tan δ	初始标准值的200%以下
				漏损电流	初始标准值以下
高温无负荷特性	在105 下，无负荷放置1000小时后，应满足上述耐久性的标准值				
在下述试验条件下，压力阀正常工作、金属片不散落、不发生短路及冒火					
安全性能	电压(V)		试验条件		试验电压
	200		电流限制	4A	300VDC及 375VDC
	400		2A	500VDC及 600VDC	
表示	在深褐色外套上标示白色				

## ■ 尺寸图

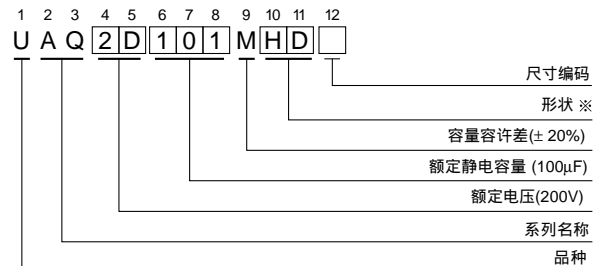


	(mm)				
φD	10	12.5	16	18	22
β	0.5	0.5	0.5	0.5	1.0
P	5.0	5.0	7.5	7.5	10
φd	0.6	0.6	0.8	0.8	1.0

α	φD ≤ 18
	2.0
	φD > 18
3.0	

\* φ12.5L > 25时， d=0.8

## 品号编码体系 (例：200V 100μF)



※ 形状	
φ D	无铅电镀端子 PET外套品编码
10	PD
12.5-18	HD
22	RD

## ■ 尺寸表

φD × L (mm)

V(编码)	V(μF)	品号编码	200 (2D)					400 (2G)				
			φD	10	12.5	16	18	22	12.5	16	18	22
10	100	100						12.5 × 20 100				
22	220	220	10 × 20 120					12.5 × 31.5 145	φ16 × 20 145			
33	330	330	10 × 25 160	φ12.5 × 20 160				12.5 × 40 195	φ16 × 25 195	* 18 × 20 195		
47	470	470	10 × 31.5 195	φ12.5 × 20 195					16 × 35.5 280	φ18 × 25 280		
56	560	560		12.5 × 25 210					16 × 35.5 320	φ18 × 31.5 320	* 22 × 20 280	
68	680	680		12.5 × 25 250					16 × 40 350	φ18 × 35.5 350	* 22 × 25 320	
82	820	820		12.5 × 31.5 285	φ16 × 20 285					18 × 40 420		
100	101	101		12.5 × 35.5 335	φ16 × 25 335	* 18 × 20 335						
150	151	151			16 × 31.5 435	φ18 × 25 435	* 22 × 20 435					
180	181	181			16 × 35.5 495	φ18 × 31.5 495	* 22 × 25 495					
220	221	221				18 × 35.5 575						铝壳尺寸 额定纹波

### ● 额定纹波电流的频率修正系数

频率	50, 60Hz	120Hz	300Hz	1kHz	10kHz ~
修正系数	0.80	1.00	1.25	1.40	1.60

105 120Hz时的额定纹波电流 (mA rms)

○ : 品号编码第12位为 [6]

\* : 品号编码第12位为 [3]